



Censos  
**económicos**  
2019

# Panorama general de los Censos Económicos 2019

**Junio de 2018, Aguascalientes, Ags.**  
(Última actualización: 11-Enero-2019)



Censos  
**económicos**  
2019



**INSTITUTO NACIONAL  
DE ESTADÍSTICA Y GEOGRAFÍA**

# ¿Qué son los Censos Económicos?

La fuente de información económica básica más completa y detallada de México. Necesaria para la toma de decisiones, el análisis y la investigación, tanto en el sector público como en el privado y el académico.



**Periodo de levantamiento:  
Febrero a Julio de 2019**

Pilar fundamental del Sistema Nacional de Información Estadística y Geográfica **(SNIEG)**



# Objetivo de los Censos Económicos 2019



Obtener información estadística básica, referida al año 2018, sobre todos los establecimientos productores de bienes, comercializadores de mercancías y prestadores de servicios, para generar indicadores económicos de México a un gran nivel de detalle geográfico, sectorial y temático.



# Los Censos Económicos, un proyecto donde participa todo el INEGI





# Periodicidad y año de referencia

Los censos económicos en México se realizan cada cinco años.



# Utilidad de los Censos Económicos para otros proyectos del INEGI



# Usuarios



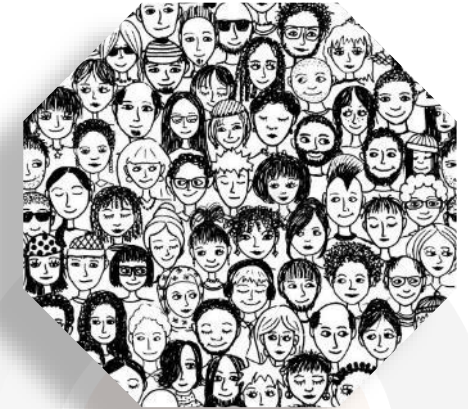
**Sector público**



**Sector privado  
empresarial**



**Sector  
académico**



**Público en  
general**

# Unidad de Observación

## La unidad de observación

La principal unidad de observación es el establecimiento porque permite referenciar la información económica al espacio geográfico en donde se llevan a cabo las actividades.

La definición de establecimiento incluye fábricas, comercios, minas, unidades pesqueras, establecimientos de servicios, etcétera.

Excluye instalaciones no ancladas o sujetas permanentemente al suelo y el ambulanteaje.



establecimiento





# Alcances de los Censos Económicos

Cobertura geográfica:  
**TODO EL PAÍS**

Recorrido exhaustivo en áreas urbanas. En localidades rurales, muestreo

Cobertura sectorial:  
**TODAS LAS ACTIVIDADES ECONÓMICAS**  
(excepto las agropecuarias)

Pesca  
Acuicultura  
Minería  
Electricidad, Gas y Agua  
Construcción  
Manufacturas  
Comercio  
Transportes  
Servicios

- ✓ Se estima un universo aproximado de **6.3 millones** de unidades económicas.
- ✓ Se recorrerán más de **5,300** localidades urbanas, **196** parques industriales y **15** corredores industriales. Más de **1,100** AGEB rurales en muestra.
- ✓ Se recorrerán aproximadamente **1.6 millones** de manzanas.
- ✓ Se requerirán más de **60 sistemas** informáticos (de captura, georreferencia, seguimiento de avance, clasificación, validación, tabulados).

Presentadas en **casi 1,000** distintas clases de actividad

Lámina actualizada: 11-Enero-2019



# Sistema de clasificación

La actividad económica de cada establecimiento se clasificará utilizando el Sistema de Clasificación Industrial de América del Norte (SCIAN, **versión 2018**).





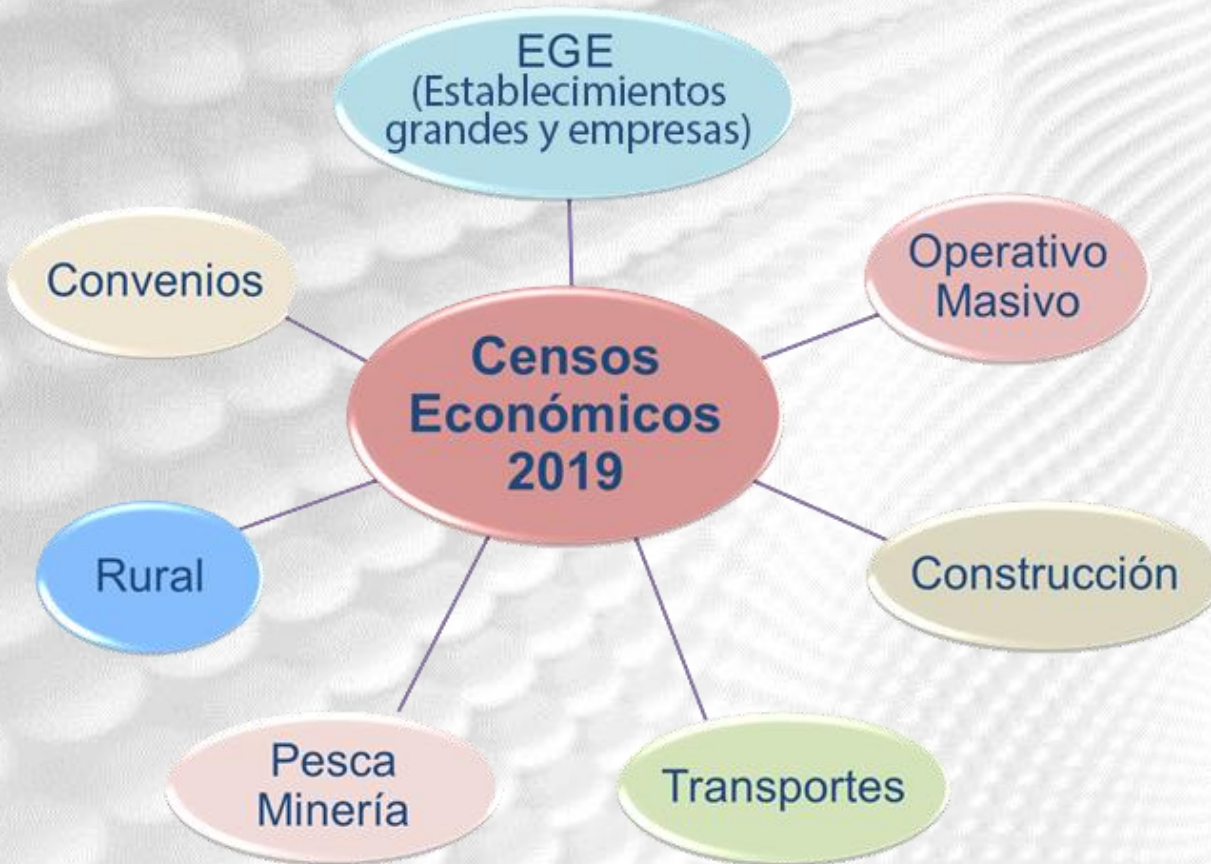
# Estrategia y medios de captación de información





# Estrategia para el levantamiento

## Grupos de trabajo



## Medios de captación de información

Se tendrán disponibles los siguientes medios para recabar información:

### Digital



Dispositivo de cómputo móvil

Internet

Hoja de cálculo

### Impreso





# Marco legal

La *Ley del Sistema Nacional de Información Estadística y Geográfica* en su Artículo 88 señala:

*"El Instituto deberá definir las metodologías que habrán de utilizarse en la realización de las Actividades Estadísticas y Geográficas, a través de Internet, antes de su implantación, a fin de recibir y, en su caso, atender las observaciones que se formulen al efecto.*

*De igual forma, el Instituto deberá dar a conocer y conservar los metadatos o especificaciones concretas de la aplicación de las metodologías que se hubieren utilizado en la elaboración de la Información.*

*A fin de dar cumplimiento a lo dispuesto en el presente artículo, la Junta de Gobierno deberá expedir los lineamientos generales que habrán de seguirse para publicar dichas metodologías y atender las observaciones que, en su caso, se reciban."*



# Objetivo de la Consulta Pública

Poner a consideración de los usuarios el proyecto **Censos Económicos 2019** para recibir comentarios, sugerencias y retroalimentación que contribuyan al enriquecimiento del proyecto de acuerdo con las necesidades actuales de la sociedad.



# Consulta Pública

Del 15 de septiembre al 23 de octubre de 2017

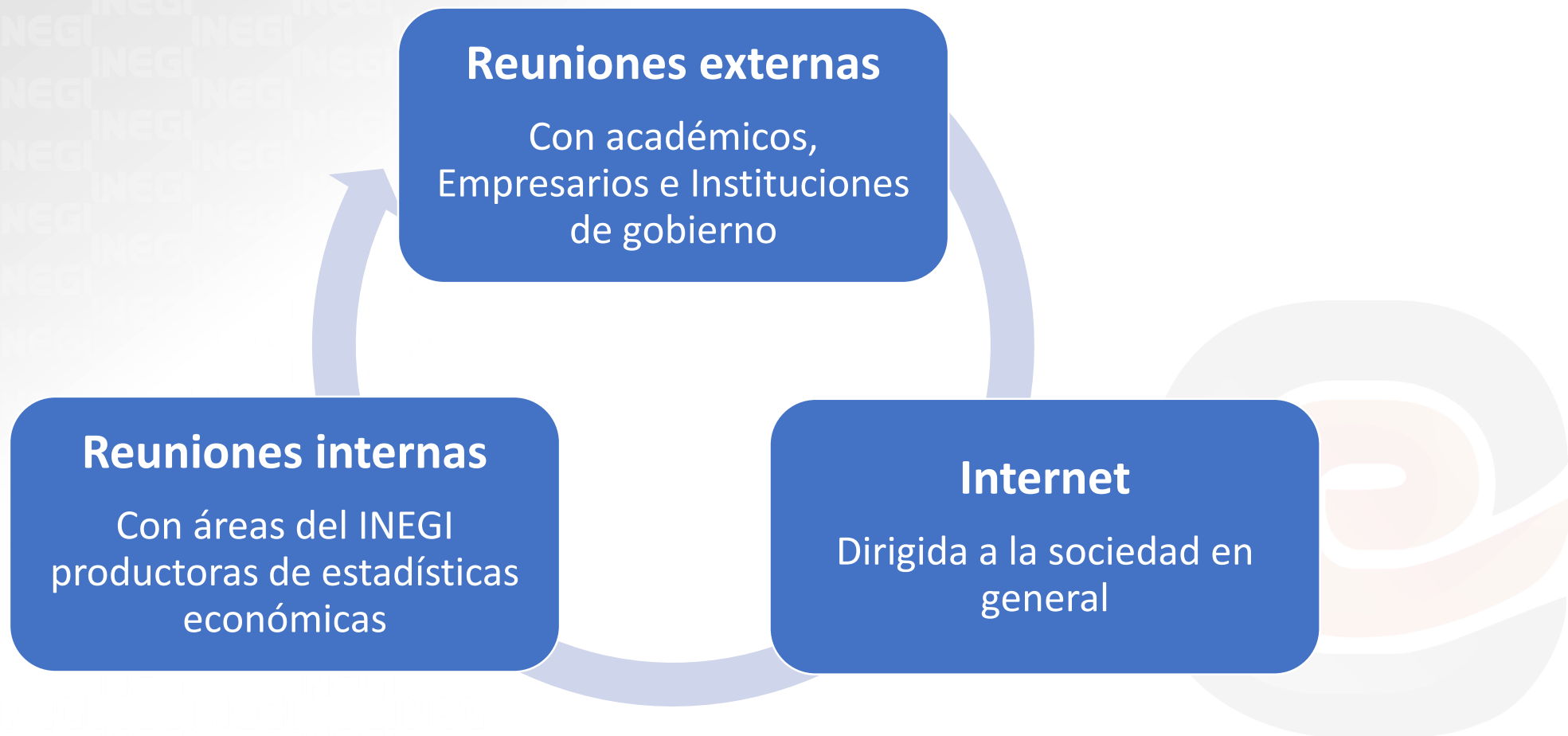
## Temas que se sometieron a consulta:

- ✓ Temática común
- ✓ Temática particular de cada sector
- ✓ Estrategia operativa
- ✓ Productos
- ✓ Cambios relevantes





# Estrategia General de la Consulta Pública





# Prueba Piloto

## Aspectos que se observaron durante la prueba:

- Probar la temática censal
- Utilidad y claridad del instructivo de llenado y los manuales operativos.
- Uso del dispositivo de cómputo móvil.
- Estrategia para la actualización del directorio.
- Uso de manuales digitales en campo.
- Logística de campo.
- Productividad día/persona establecida.
- Procedimiento de revisión en campo de los datos de identificación.
- Tiempos de capacitación.
- Sistemas de ubicación geográfica.
- Rutina operativa.
- Captación, validación y control de descarga de información y envío a oficinas centrales.







# Temática censal básica

Datos de identificación y ubicación

Categoría jurídica

Tipo de organización y forma de operación

Periodo de operaciones

Clasificación económica

Personal ocupado

Remuneraciones

Gastos

Ingresos

**CENSOS ECONÓMICOS 2019**  
Cuestionario Básico  
Información de 2018  
01 de febrero de 2018  
18:20

**CONFIDENCIALIDAD Y OBLIGATORIEDAD**  
Conforme a las disposiciones de la Ley del Sistema Nacional de Información Estadística y Geográfica:  
Artículo 37. "Los datos que proporcionen para fines estadísticos los Informantes del Sistema a las Unidades en términos de la presente Ley, serán estrictamente confidenciales y bajo ninguna circunstancia podrán utilizarse para otro fin que no sea el estadístico."  
Artículo 38. "Los datos e informes que los Informantes del Sistema proporcionen para fines estadísticos y que provengan de registros administrativos, serán manejados observando los principios de confidencialidad y reserva, por lo que no podrán divulgarse en ningún caso en forma nominativa o individualizada, ni harán prueba ante autoridad judicial o administrativa, incluyendo la fiscal, en juicio o fuera de él."  
Artículo 45. "Los Informantes del Sistema estarán obligados a proporcionar con veracidad y oportunidad, los datos e informes que les soliciten las autoridades competentes para fines estadísticos, censales y geográficos, y prestarán apoyo a las mismas."  
Artículo 47. "La información no queda sujeta a la Ley Federal de Transparencia y Acceso a la Información Pública Gubernamental".

**LA UNIDAD DE OBSERVACIÓN ES EL ESTABLECIMIENTO**  
Es la unidad económica que en una sola ubicación física, asentada en un lugar de manera permanente y delimitada por construcciones e instalaciones fijas, combina acciones y recursos bajo el control de una sola entidad propietaria o controladora, para realizar actividades de producción de bienes, compra-ventas de mercancías o prestación de servicios; sea con fines de lucro o no.  
Los datos asentados en este cuestionario deben corresponder solamente a este establecimiento e incluir todas las actividades que se realicen en él.  
Los directores, administradores, gerentes, representantes o encargados del establecimiento son solidariamente responsables de la información asentada en los documentos autorizados o suscritos por ellos.

Todos los servicios relacionados con este cuestionario son gratuitos

**OBJETIVO DE LOS CENSOS ECONÓMICOS**  
Obtener información estadística básica referida al año 2018, sobre los establecimientos productores de bienes, comercializadores de mercancías y prestadores de servicios, para generar indicadores económicos de México a un gran nivel de detalle geográfico, sectorial y temático.

**REFERENCIA GEOGRÁFICA**

E03N Entidad federativa	E03 Clave
E04N Municipio o delegación	E04 Clave
E05N Localidad	E05 Clave
E06 Área Geoestadística Básica (AGEB)	E07 Número de manzana

**IDENTIFICACIÓN DEL ESTABLECIMIENTO**

E90 Tipo de establecimiento 1) Establecimiento fijo 2) Establecimiento semifijo 3) Actividad económica dentro de la vivienda	Censar: Verifica por observación, el tipo de establecimiento en el que se le encuentra.	Número A
E48 CLEE	E47 CLEE Empresarial	
E08 El nombre de este establecimiento es:		
E09 La razón social (propietario o sociedad) de este establecimiento es:		
E09R Régimen de capital		
E09Z Censar, si la razón social (E09) de este establecimiento es diferente a la anterior, identifica la situación 1) Sin modificación → Pasa a E12Z 2) Corrección → Pasa a E12Z 3) Cambio		Número A

www.inegi.org.mx E24

Gastos fiscales, Intereses, subsidios y donaciones

Ganancia o pérdida

Valor de la producción y Existencias

Activos fijos

Créditos y cuentas bancarias

Tecnologías de la información y las comunicaciones

Características y manejo del negocio

Observaciones

Hoja de control de campo

# Innovaciones: Nuevas necesidades de información

Medir desempeño,  
competitividad y  
productividad de los  
negocios



## Nuevas preguntas:

Rotación de personal, nivel de escolaridad, capacitación, aplicación de propuestas de mejora del personal, qué sistema de contabilidad se utiliza, problemáticas que enfrentan los negocios.

Generar  
información que  
contribuya a:



Medir la incursión de  
los negocios en la  
generación de energía  
eléctrica  
para su actividad



## Nuevas preguntas:

Inversión en equipo de generación de energía eléctrica a partir de fuentes renovables: aerogeneradores, celdas solares, paneles solares y fotovoltaicos, entre otros.



# Innovaciones: Nuevas necesidades de información

**PayPal™**

**amazon**

## **Economía digital**

Medir las nuevas formas de intermediación, provisión de bienes y consumo, vía comercio electrónico.



### Nuevas preguntas:

- Porcentaje de las ventas y las compras por medio de páginas web, redes sociales, correo electrónico.
- Medios de pago usados por los negocios para compras y ventas en línea.

Identificación de empresas que realizan sus actividades mediante plataformas



**ebay**



**airbnb**



# Innovaciones:

## Nuevas necesidades de información

### Otros requerimientos de los usuarios

- ✓ Ahondar en la demografía de los negocios: sobrevivencia, nacimientos y muertes.
- ✓ Ahondar en el estudio de franquicias y concesiones.
- ✓ Ahondar en el tema del suministro de personal.
- ✓ Proporcionar más elementos para la medición de la informalidad (número de trabajadores que recibieron prestaciones sociales, uso de sistemas contables).







# Innovaciones: Retos en campo

Los informantes manifiestan mayor desconfianza de dar sus datos.

Por la mayor percepción de inseguridad

Por el mayor control fiscal

Nuevas estrategias:

- Estrategia especial para entrar a los edificios de difícil acceso,
- Concertación con cámaras empresariales,
- Kit de estrategias para la entrevista, para el censor

Cada vez más negocios recurren a los servicios de un contador, por lo que interrumpen la entrevista al llegar a los datos contables.

Por el mayor control fiscal y la facturación electrónica

Mayor apoyo de los colegios de contadores: que les pidan a los contadores preparar los datos de sus clientes **y enviárselos** antes del censo



# Innovaciones: Retos en campo

Los informantes de establecimientos grandes retrasan las respuestas:



- Control de cobertura y avance **por actividad económica y variable censal.**
- Entrega de cuestionarios a negocios grandes **durante el año 2018**, y recepción a partir de enero de 2019.
- Estrategia de difusión enfocada a la utilidad de la información y a dar a conocer el contenido del cuestionario.
- Estrategia de concertación con asociaciones y cámaras empresariales enfocada a la utilidad de la información y a dar a conocer el contenido del cuestionario.

Lámina actualizada: 11-Enero-2019



# Innovaciones: Retos en campo

Aprovechar datos de censos anteriores para disminuir carga y aumentar productividad



Entrevista reducida en actividades muy frecuentes y pequeñas como abarrotes, tortillerías, salones de belleza, entre otras.



# Periodos de ejecución de los CE 2019

Actividad	Inicio	Fin
Actualización de directorio 2018 y entrega de cuestionarios a establecimientos grandes y empresas	Agosto 2018	Octubre 2018
Levantamiento masivo	Febrero 2019	Mayo 2019
Recuperación de cuestionarios de establecimientos grandes y empresas	Mayo 2019	Julio 2019
Tratamiento de la información	Febrero 2019	Julio 2020
Resultados oportunos	Diciembre 2019	
Resultados definitivos	Julio 2020	

Lámina actualizada: 11-Enero-2019



# Campañas de difusión y comunicación

Con el fin de informar a la sociedad mexicana respecto de la necesidad de conocer los aspectos económicos del país y los beneficios que ofrece como apoyo para la toma de decisiones, el desarrollo de políticas públicas, planes de mercadotecnia, etcétera, se implementarán campañas en los siguientes medios:

## Del proyecto estadístico:

- ✓ Radio
- ✓ Televisión
- ✓ Página de Internet del INEGI
- ✓ Perifoneo (ámbito rural)
- ✓ Medios impresos y digitales
- ✓ Redes sociales (Facebook, Twitter, YouTube, Instagram)



## De los resultados:

- ✓ Radio
- ✓ Televisión
- ✓ Página de Internet del INEGI
- ✓ Medios impresos y digitales
- ✓ Redes sociales (Facebook, Twitter, YouTube, Instagram)



# Plan de productos para Resultados Oportunos

- Resultados Oportunos. Cifras preliminares. Censos Económicos 2019 (Publicación digital en formato PDF).
- Folleto Resumen. Resultados Oportunos 2019. (Digital en formato PDF e impreso).
- Infografías (Digital en formato PDF).
- Tabulados en Excel con información de:
  - ✓ Número de establecimientos.
  - ✓ Personal ocupado total.
  - ✓ Remuneraciones totales.
  - ✓ Gastos por consumo de bienes y servicios.
  - ✓ Ingresos por venta de bienes y servicios.



# Plan de productos para Resultados Definitivos



Sistema de consulta en Internet



Sistema de Consulta interactivo (SAIC)



CE 2019 en el MDM



Atención a Requerimientos Especiales (micro datos)



Redes sociales



App para smartphone y tablet

Lámina actualizada: 11-Enero-2019





# Conociendo México

01 800 111 46 34 • [www.inegi.org.mx](http://www.inegi.org.mx) • [atencion.usuarios@inegi.org.mx](mailto:atencion.usuarios@inegi.org.mx)



**INEGI** Informa